



Portes semi-isolées résistantes à un usage intensif pour laboratoires, chambres propres, parois de séparation de chambres froides etc.
Un ou deux battants, en mousse de polyuréthane injecté haute densité (45 Kg/m³) entre deux parements de tôle d'acier laqué épaisseur 60/100°, revêtue d'un film protecteur pelable.

Épaisseur des vantaux 40 mm.

Paumelles à double effet Inox (Composites arrêt à 90° sur demande).

Hublot oblong en verre feuilleté.



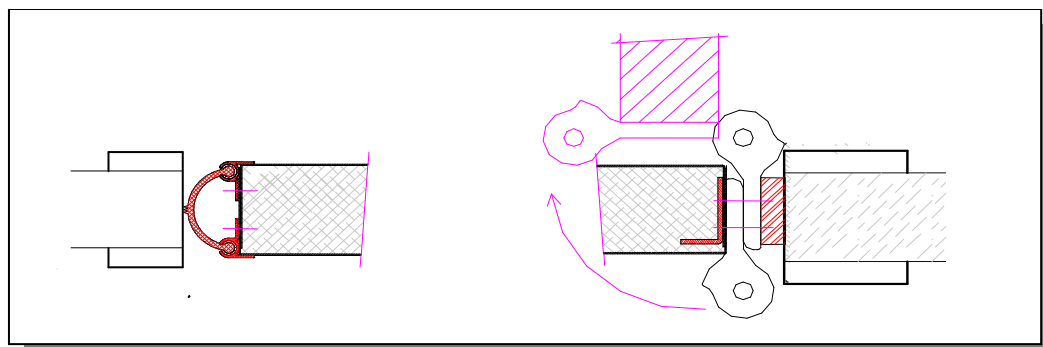
HUISSERIE ALUMINIUM (inox en option)

Profil en C en trois parties. Prépositionnement de la traverse pour un montage facilité.

Étanchéité latérale par bourrelet 60 mm anti pincement monté sur profil en aluminium anodisé sur les deux chants du battant.

INSTALLATION SIMPLE ET RAPIDE :

Fixation traversante par tiges filetées de 8 mm et écrous borgnes polyamide ou Inox..



OPTIONS :

- Paumelles composites arrêt à 90°
- Frein de porte à pied
- Découpe d'huissierie pour passage de rail
- Protection type aile d'avion en Inox 20/10°, ou bande de PEHD (nombre, position et couleur au choix du client)
- Protection basse en Inox brossé 8/10° ou PVC ou aluminium 6/10° pointe de diamant
- **HUISSERIE INOX BROSSE**

Fabriquée en
France

